

Equipe DAMA



Tiziana Fraterrigo
Medico Promotore del Progetto



Andrea Maria Vertemati
Medico Responsabile del Progetto



Cinzia Galletta
Infermiere Referente del Progetto



Laura Impoco
Infermiere di famiglia e comunità



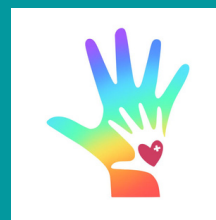
Elisa Misani
Infermiere di famiglia e comunità



Associazioni di Volontariato



RETE
DAMA
NAZIONALE



PROGETTO
DAMA
ASST BRIANZA

Dove siamo

Il DAMA ha sede presso:
OSPEDALE di VIMERCATE
ROSA BIANCA
via Santi Cosma e Damiano, 10

Contatti



039 665 4433



<https://dama.asst-brianza.it>



Sistema Socio Sanitario



Regione
Lombardia

ASST Brianza

PROGETTO DAMA

Disabled
Advanced
Medical
Assistance

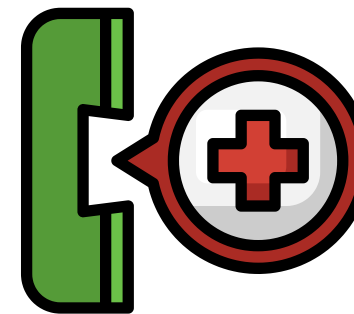
M

Il Progetto D M è un modello di accoglienza e cura dedicato alle persone con grave disabilità cognitiva, comunicativa e neuro-motoria che abbia no compiuto 1 anni di età.

È un servizio sanitario specializzato nell'identificare, adattare e costruire un percorso diagnostico-terapeutico multidisciplinare mirato alle esigenze della persona disabile grave e del caregiver.

per poi poter pianificare il tipo di percorso più idoneo alle esigenze del paziente e del caregiver nei tempi più opportuni

- i In alternativa, chiamate la centralino alla linea e
attendantiana
Entro il giorno lavorativo successivo alla compilazione, verrete contattati telefonicamente da un operatore sanitario.



M

Solo in caso di problema con carattere di emergenza, chiamate il numero unico per le emergenze FFG.