

OBIETTIVI

Il ciclo di incontri di formazione ha la finalità di approfondire i rischi della vittimizzazione secondaria nei percorsi di aiuto alle vittime di violenza intrafamiliare, in particolare nel contesto valutativo genitoriale e nelle situazioni di affidamento e regolamentazione dei rapporti genitori-figli.

L'obiettivo, condiviso da un gruppo di lavoro composto da operatori dei STM, CF del territorio e di CAV e CR della Rete Artemide, è di sostenere il sistema degli operatori che si occupano di violenza familiare nell'individuare modelli culturali e operativi utili per esercitare, al meglio, il proprio compito di protezione ed aiuto, nel rispetto delle reciproche competenze istituzionali, in una visione integrata per una efficace tutela del minore e della madre, entrambi vittime.

Inquadrare il fenomeno della vittimizzazione secondaria, individuare i possibili rischi di vittimizzazione secondaria nei percorsi di valutazione delle competenze genitoriali, nella gestione degli affidamenti e nelle regolamentazioni dei rapporti genitori -figli , acquisire consapevolezza delle complessità e delle implicazioni della propria attività nella cura di famiglie caratterizzate da dinamiche violente, in particolare in relazione ai soggetti fragili, sono i principali argomenti del percorso offerto agli operatori dei servizi che si occupano di minori e donne madri vittime di violenza.

DESTINATARI

OPERATORI PSICOSOCIALI DEI SERVIZI TUTELA MINORI, SERVIZI ETIM, SERVIZI SPAZIO NEUTRO, CONSULTORI FAMILIARI PUBBLICI E PRIVATI, CASE RIFUGIO, CENTRI ANTIVIOLENZA, OPERANTI NEI COMUNI DELLA PROVINCIA DI MONZA E BRIANZA

n. MASSIMO PARTECIPANTI: 50.

ISCRIZIONI

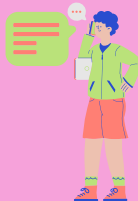
tramite link

<https://forms.gle/9espMCXGjj8AYr4D6>

entro il 22 Ottobre

INFORMAZIONI

info@ambitocaratebrianza.it



SEDE DEGLI INCONTRI

COMUNE DI BIASSONO

VIA S. MARTINO, 9

SALA CIVICA

1° PIANO

ORARI:

**h. 8.30 registrazione
partecipanti**

h. 9.00 avvio lavori

h. 13.00 Conclusione

**E' STATA ATTIVATA LA
PROCEDURA PER IL
RICONOSCIMENTO DEI CREDITI
FORMATIVI PER GLI ASSISTENTI
SOCIALI**



IL RISCHIO DELLA VITTIMIZZAZIONE SECONDARIA NEI SERVIZI CHE SI PRENDONO CURA DEI MINORI E DELLE DONNE MADRI, VITTIME DI VIOLENZA

**Percorso di formazione per operatrici/tori
che si occupano di minori e donne vittime
di violenza nei servizi territoriali della
Provincia di Monza e Brianza**

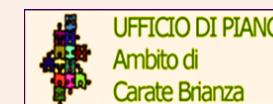
GIOVEDÌ 7 NOVEMBRE 2024

VENERDÌ 6 DICEMBRE 2024

GIOVEDÌ 9 GENNAIO 2025

GIOVEDÌ 23 GENNAIO 2025

GIOVEDÌ 6 FEBBRAIO 2025



IN COLLABORAZIONE CON
ASSOCIAZIONE MITTATRON

7 NOVEMBRE

Saluti istituzionali

La vittimizzazione secondaria nei percorsi di aiuto delle vittime di violenza intrafamiliare

Contesti, significati, effetti della vittimizzazione secondaria nelle organizzazioni che si occupano di tutelare donne e minori. Convenzione Istanbul e Rapporto Grevio. La vittimizzazione secondaria nel contesto giudiziario: culture di appartenenza dei soggetti istituzionali coinvolti e dinamiche istituzionali. Modelli culturali da acquisire come patrimonio comune

RELATORI

Dott.ssa Simona Lanzoni, già Vice Presidente Commissione Grevio- Consiglio d'Europa
Dott.ssa Monica Velletti, Presidente del Tribunale - Sez .civile - di Terni
Contributo video : Dott. Fabio Roia, Presidente del Tribunale di Milano

6 DICEMBRE

La decostruzione degli stereotipi: i ruoli professionali e i protagonisti della violenza.

Attività laboratoriale sugli stereotipi correlati alla violenza intrafamiliare.

Individuare, nominare e decostruire gli stereotipi correlati ai propri ambiti professionali attraverso focus group e lavoro su casi reali.

Individuazione di nuovi punti di attenzione e di salti di qualità da condividere in un'ottica di corresponsabilità professionale

CONDUTTORI

Dott.ssa Marica Martin e Dott. Pierpaolo Dutto
Scuola di Counseling Pratiche Sistemiche - Milano

9 GENNAIO

Violenza domestica ed assistita: la valutazione delle competenze genitoriali e i fattori di rischio di vittimizzazione secondaria

Contributi e approfondimenti sulla valutazione delle competenze genitoriali e sui bisogni del minore nei nuclei in cui è presente violenza domestica e assistita. La valutazione della donna madre, vittima di violenza. La valutazione dell'uomo maltrattante, padre. L'esperienza traumatica del minore vittima di violenza

RELATRICI

Dott.ssa Marianna Giordano - assistente sociale - Presidente CISMAI (Coordinamento Italiano servizi contro il maltrattamento e abuso)
Dott.ssa Laura Emiletti, psicologa psicoterapeuta, coordinatrice CeOM (Centro Orientamento e monitoraggio) di Milano

23 GENNAIO

I fattori di rischio di vittimizzazione secondaria in situazioni di affido all'Ente. Il diritto di visita, la regolamentazione dei rapporti.

Contributi e approfondimenti per una gestione dei mandati a tutela dei soggetti fragili. Collaborazioni utili e strategiche con la Rete a supporto dei progetti di tutela. L'affido all'Ente, le prescrizioni dell'autorità giudiziaria e i margini di regolamentazione dei servizi. Lo spazio Neutro: tra tutela delle vittime e diritti degli adulti

RELATRICE

Dott.ssa Alessandra Govi - assistente sociale, formatrice e supervisore, responsabile Rete Antiviolenza VeNUS del Nord Milano

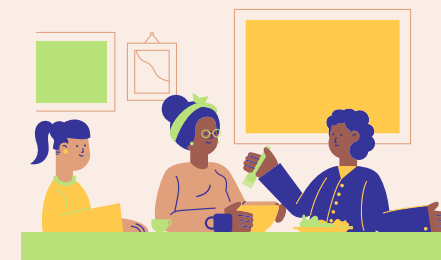
6 FEBBRAIO

Il rischio della vittimizzazione secondaria: ampliamo lo sguardo e l'orizzonte / riflessione critica sull' operatività dei nostri servizi

Attività laboratoriale sull'operatività esistente, alla luce dei contributi formativi acquisiti. Aspetti critici nella relazione professionale con la donna vittima di violenza e con l'uomo maltrattante. Come difendere il bambino dalla fragilità della vittima e dalla manipolazione dell'autore di violenza

CONDUTTRICI

Dott.ssa Cristina Frasca, psicoterapeuta coordinatrice Tavolo Formazione Artemide
Dott.ssa Daniela Tobaldini, assistente sociale, coordinatrice Tavolo Formazione Artemide



MODERANO GLI INCONTRI:

DOTT.SSA DANIELA TOBALDINI, ASSISTENTE SOCIALE, COORDINATRICE TAVOLO FORMAZIONE RETE ARTEMIDE;

DOTT.SSA CRISTINA FRASCA, PSICOLOGA PSICOTERAPEUTA CADOM, COORDINATRICE TAVOLO FORMAZIONE RETE ARTEMIDE

DOTT.SSA STEFANIA FINESSI, ASSISTENTE SOCIALE, COMUNE DI CARATE B. SERVIZIO MINORI E FAMIGLIE